

ESCUELA DE INGENIERÍA DE BILBAO

Universidad del País Vasco/Euskal Herriko
Unibertsitatea, España



BILBOKO
INGENIARITZA
ESKOLA
ESCUELA
DE INGENIERÍA
DE BILBAO



EDICIÓN 2026/27

Información general

Contacto

Estudiantes Incoming

Aplicación

Sistema de calificación

FICHA INFORMATIVA



CONTACTO

Subdirectora de Relaciones Internacionales:
Dra. Saioa Herrero - saioa.herrero@ehu.eus

Técnica de Relaciones Internacionales:
Cecilia Fernández –
ingenieria.internacional@ehu.eus

Acuerdos institucionales, movilidad staff:
ingenieria.internacional@ehu.eus

Estudiantes Incoming: incoming.eib@ehu.eus

Estudiantes Outgoing: outgoing.eib@ehu.eus

Estudiantes SICUE: sicue.eib@ehu.eus

INFORMACIÓN GENERAL

Ubicación: Bilbao

Campus: Campus de Bizkaia

Código Erasmus: E BILBAO01

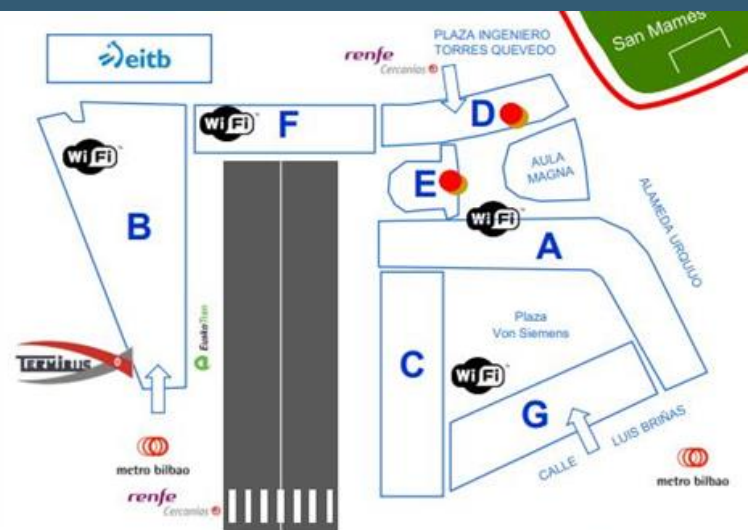
Full Charter: 29640-LA-1-2014-1-ES-E4AKA1-ECHE

PIC: 999865234

OID: E10208839

Página web: Bilbao School of Engineering

Instagram: [@bilbaoschoolengineering_inter](https://www.instagram.com/bilbaoschoolengineering_inter)

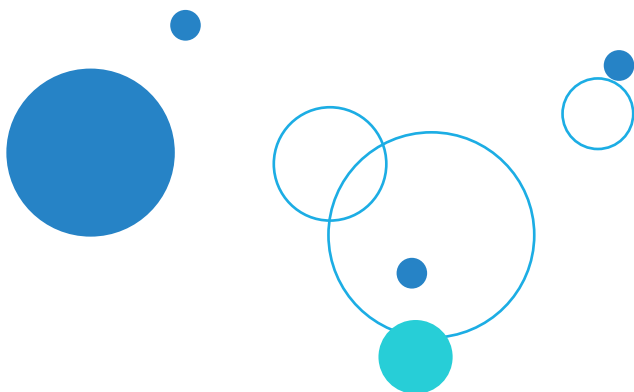


DIRECCIÓN

Oficina de Relaciones Internacionales
Escuela de Ingeniería de Bilbao
Plaza Ingeniero Torres Quevedo 1, 48013 Bilbao
España

TELÉFONO

+34 94 601 82 28





ESTUDIANTES INCOMING

REQUISITOS DE IDIOMA

B2 en español o inglés: nivel del Marco Común Europeo de Referencia de las Lenguas – CEFR.

Aceptamos las siguientes certificaciones:

- Certificados de idiomas internacionalmente reconocidos (TOEFL, CAMBRIDGE, IELTS, etc.)
- Documento de confirmación firmado por la Universidad de origen acreditando la adecuación de los conocimientos del estudiante al nivel requerido (B2), utilizando nuestro formulario de idioma.

CRÉDITOS ECTS

Un semestre = 30 créditos ECTS.

Año académico completo = 60 créditos ECTS.

REQUISITOS ADICIONALES

Se espera que los estudiantes de intercambio tengan una carga mínima de trabajo de 20 ECTS por semestre. Al menos el 50% de esos créditos deben corresponder a asignaturas ofrecidos por la Escuela de Ingeniería de Bilbao.

ASIGNATURAS

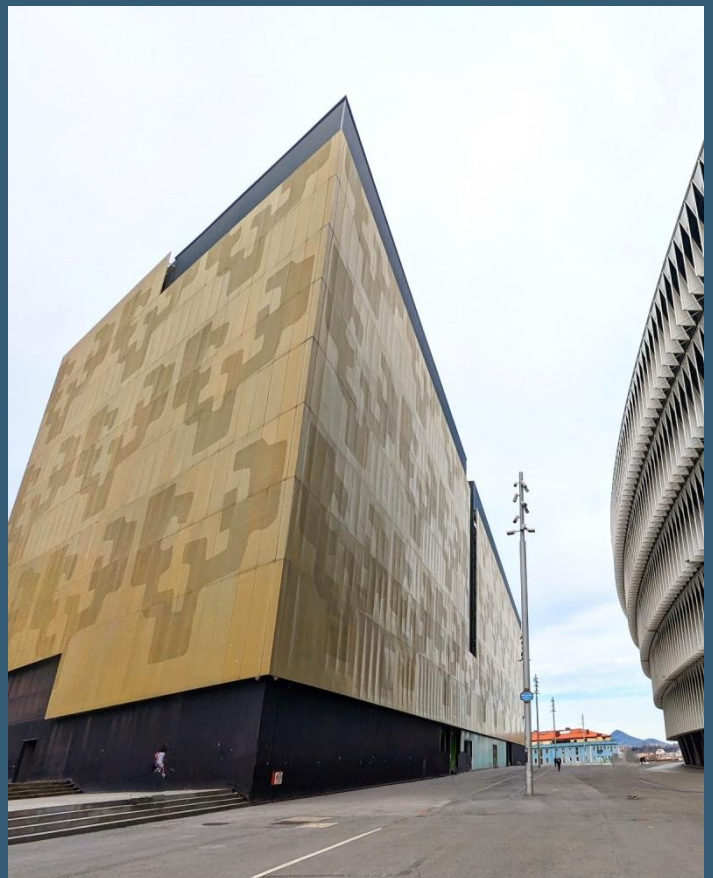
Las listas de las asignaturas ofrecidas a los estudiantes de intercambio están disponibles en nuestra página web.

VISADO

Los estudiantes que necesiten VISADO deben tramitarlo ellos mismos, utilizando la carta de aceptación enviada por nuestra universidad. Más información: info.welcomecentre@ehu.eu

ALOJAMIENTO

info.welcomecentre@ehu.eu y más información en este [enlace](#).



APLICACIÓN

MOVILIDAD POR ESTUDIOS

Paso 1. Nominación

Enviamos a nuestras universidades partner un email con el enlace a nuestro formulario de nominación:

- Semestre de otoño: 23 marzo - 31 mayo
- Semestre de primavera: 15 septiembre - 31 octubre

Paso 2. Aplicación online

Contactamos con los Estudiantes nominados y les facilitamos la información necesaria para que apliquen online antes de:

- Semestre de otoño: 9 junio
- Semestre de primavera: 10 noviembre

Para más información, consultar nuestra [página web](#).

MUY IMPORTANTE. Seguro:

Los estudiantes deben ponerse en contacto con la *Oficina de Acogida de Estudiantes Visitantes* de la Universidad del País Vasco/Euskal Herriko Unibertsitatea (info.welcomecentre@ehu.eus) para contratar su seguro médico y su seguro de asistencia en viaje (obligatorios), y enviar una copia a incoming.eib@ehu.eus dos semanas antes de su llegada a Bilbao.

MOVILIDAD PARA PRÁCTICAS

Paso 1. Nominación

Las universidades partner deberán nominar a sus estudiantes con, al menos, dos meses de antelación con respect al inicio de la práctica. Para ello, deberán enviar un email a ingenieria.internacional@ehu.eus

Paso 2. Buscar supervisor/a

Si el estudiante no tiene supervisor/a para la práctica, nosotros le buscaremos uno.

Pasos 3 y 4. Firma del acuerdo de practicas

Paso 5. Envío de documentación adicional necesaria

Pediremos al estudiante que nos envíe toda la documentación necesaria para que pueda llevar a cabo su práctica con nosotros.

MUY IMPORTANTE. Seguro:

Los estudiantes deben ponerse en contacto con la *Oficina de Acogida de Estudiantes Visitantes* de la Universidad del País Vasco/Euskal Herriko Unibertsitatea (info.welcomecentre@ehu.eus) para contratar su seguro médico y su seguro de asistencia en viaje (obligatorios), y enviar una copia a incoming.eib@ehu.eus dos semanas antes de su llegada a Bilbao.

Deben enviar también copia de su seguro de responsabilidad civil obligatorio. Los estudiantes no podrán realizar sus prácticas sin este seguro.

SISTEMA DE CALIFICACIÓN

| Grado ECTS | Calificación local | Definición |
|------------|--------------------|---------------|
| A | 9-10 | Sobresaliente |
| B | 8-8.9 | Notable alto |
| C | 7-7.9 | Notable |
| D | 6-6.9 | Bien |
| E/PASS | 5-5.9 | Suficiente |
| FX | 4-4.9 | Suspenso |
| F | 0-3.9 | Suspenso |
| NOT TAKEN | NP | No presentado |