



CIP-Pool Maschinenbau

91052 Erlangen • Konrad-Zuse-Straße 3 • Raum 03.018 / 02.033
90429 Nürnberg • Fürther Straße 246b • Raum 01.045-1

Alexander Soldner • +49 9131 85-23350
mb-cip@fau.de • <https://www.department.mb.tf.fau.de/cip-pool/>

10. Januar 2023 / v01

Empfehlungen für das Plotten (Wintersemester 2022/23)

1. Plotter prüfen

Es stehen drei Großformat Plotter zur Verfügung. Diese stehen alle im Druckerraum 03.017 zwischen dem CIP-Pool Maschinenbau und CIP-Pool CBI. Die Plotter können ausschließlich von Rechnern des CIP-Pool Maschinenbau angesprochen werden.


Bitte als erstes den Plotter eurer Wahl anschauen:


a. ist Papier auf eine der Rollen?

jeder Plotter hat zwei Papierrollen, die Untere ist etwas schwer zu sehen. Die Umschaltung erfolgt automatisch.

b. Ist der Plotter bereit?

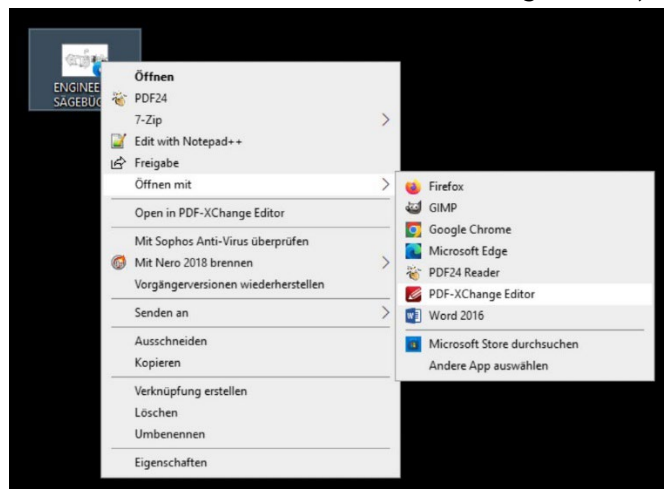
Sollte keine Anzeige im Display sein, die blau leuchtende Taste kurz betätigen um diesen zu aktivieren (i.d.R. kommt nun „Mechanik wird initialisiert“). Falls dies nicht funktioniert: siehe Störungen.

 **WARNMELDUNGEN** (z.B. „Fast keine Tinte mehr in...“, „Haltbarkeitsdatum ...“ usw.) müssen nicht beachtet werden. Es kann gedruckt werden.

 **STÖRUNGEN** bitte dem Admin melden. Der Drucker kann nicht benutzt werden.

c. Druckerguthaben ausreichend?

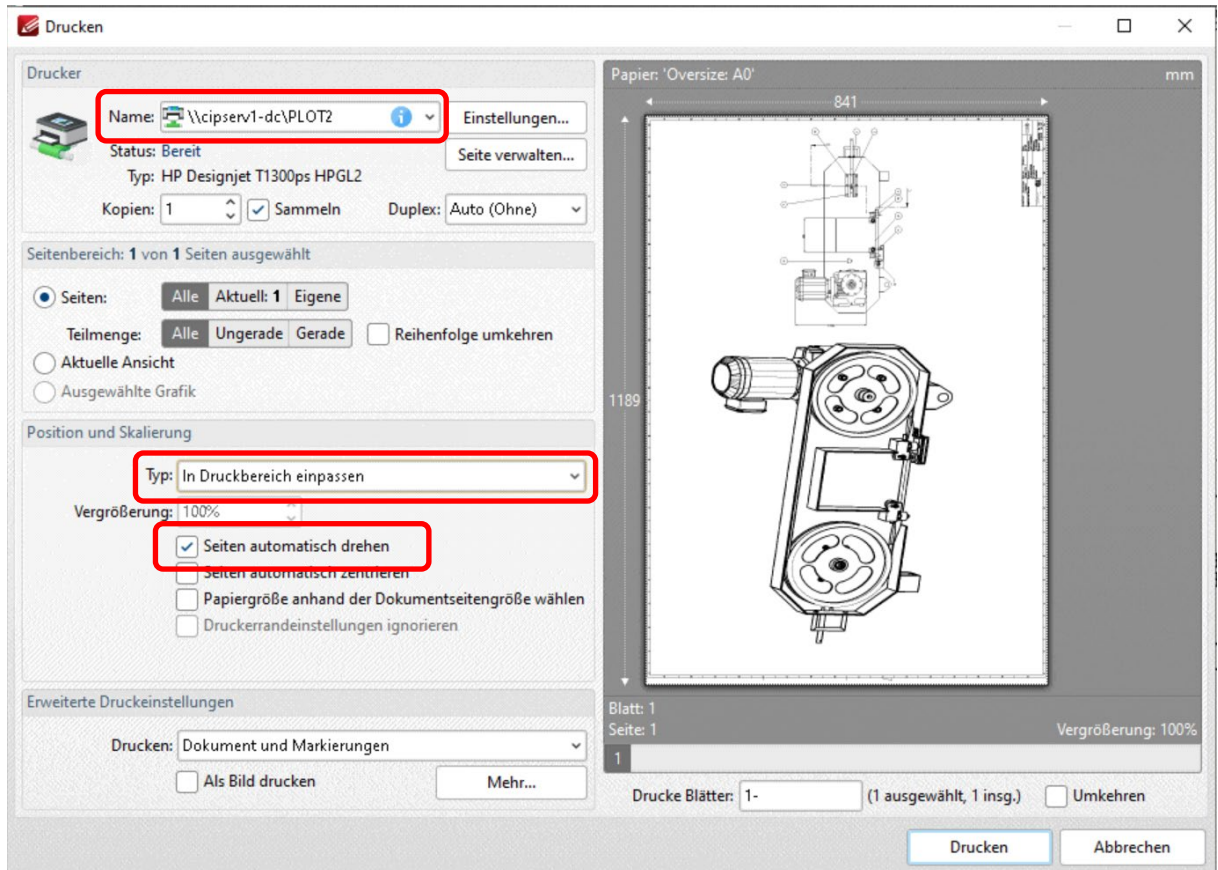
2. Es wird empfohlen, die PDF-Datei mit der Zeichnung mit dem „PDF-Xchange Editor“ zu öffnen (rechte Maustaste → Öffnen mit → PDF-Xchange Editor).



Hinweis: Der „PDF-Xchange Editor“ kann man auch PDF-Dateien bearbeiten, diese Funktion ist im CIP-Pool allerdings nicht lizenziert. Beim Speichern wird die PDF-Datei mit zwei dicken Stempeln versehen.

Zum Bearbeiten von Zeichnungen bitte den COREL Designer nutzen.

3. Drucker auswählen (im Beispiel PLOT2)



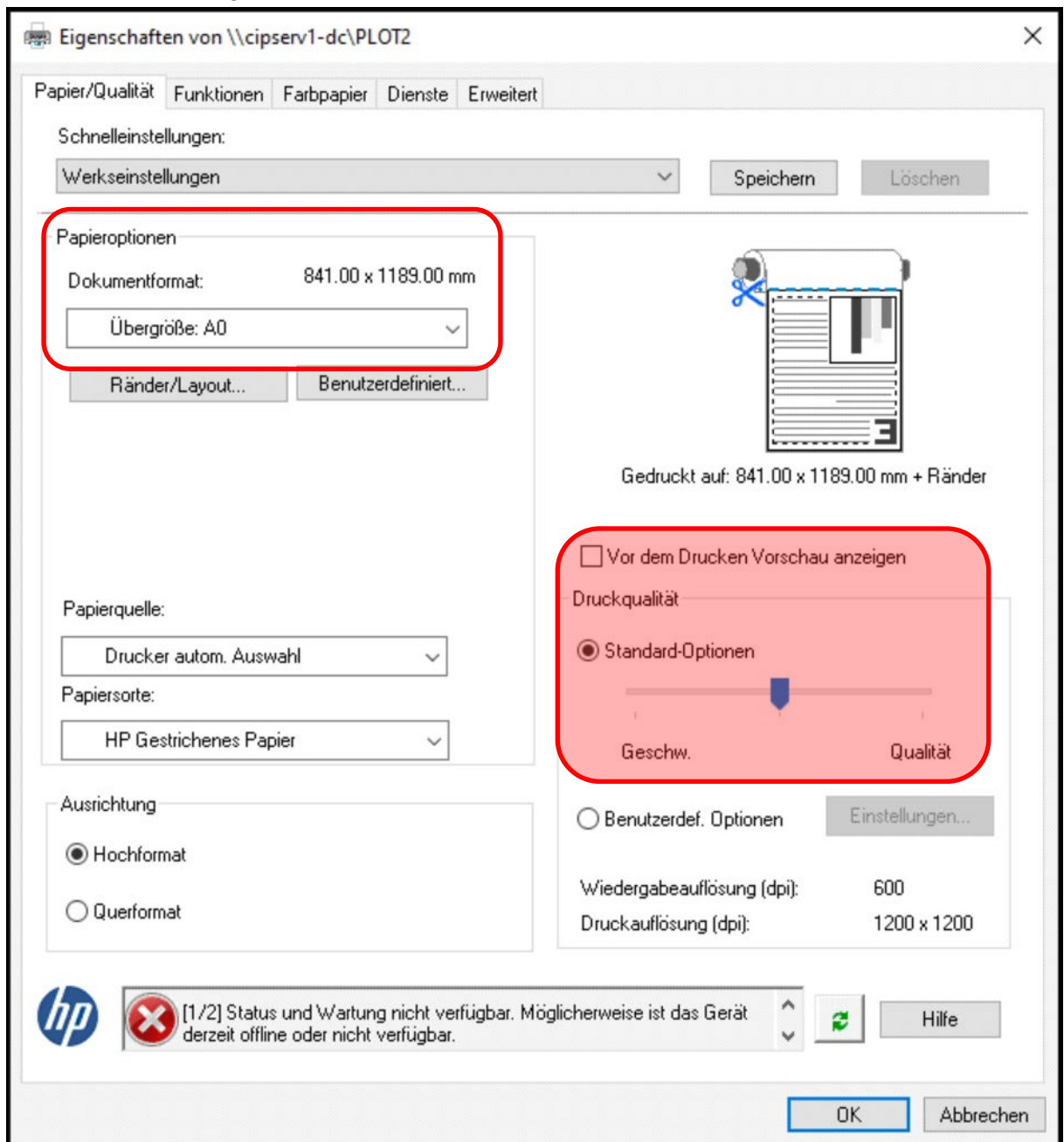
Folgende Optionen zwingend aktivieren bzw. einstellen:

„In Druckbereich einpassen“

„Seiten automatisch drehen“

Auch wenn es drei (fast) gleiche Plotter sind, variieren die Optionen etwas

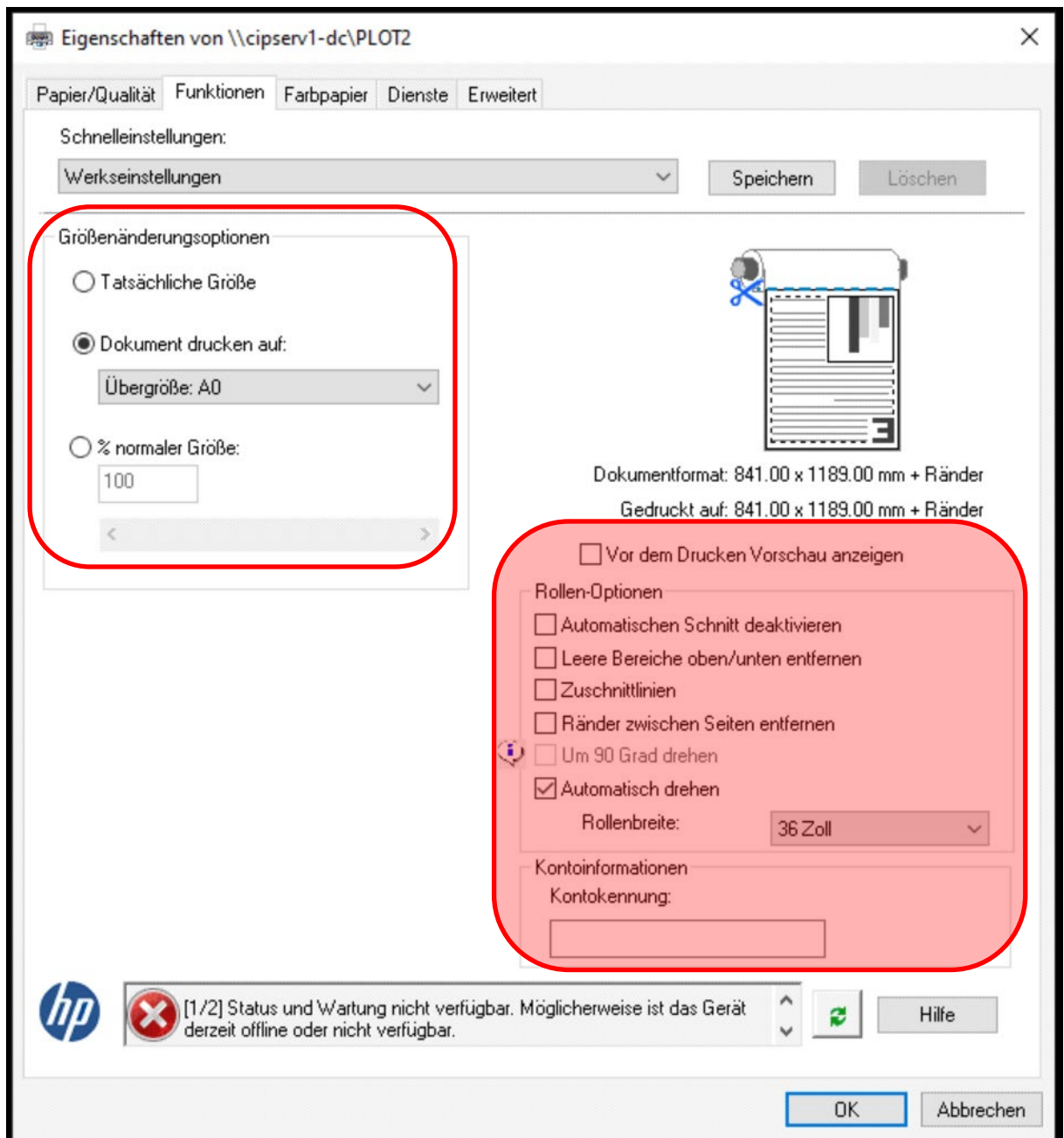
4. Nun mit „Einstellungen weiter. Als ersten den Reiter „Papier/Qualität“



Folgende Optionen ggf. Richtigstellen bzw. Beachten

- a. Dokumentenformat
Sollte das gewünschte Format nicht aufgeführt sein, hier „Sonstige...“ wählen und das gewünschte Format selektieren. Es wird empfohlen die „Übergröße“ für DIN-A Formate zu wählen (Oversize). DIN A Größen sind unter „ISO/JIT“ aufgeführt
- b. Papierquelle und -sorte wie oben abgebildet
- c. „Vor dem Drucken Vorschau anzeigen“ **NICHT** aktivieren. Da ihr keine Admin-Rechte auf dem Drucker habt, funktioniert dies nicht und würde den Drucker blockieren bis zu einem Admin-Zugriff
- d. Die Druckqualität **NICHT** ändern. Bei zu hoher Druckqualität dauert ein DIN A 0 Ausdruck dann bis zu einer Stunde ohne eine sichtbare Besserung

5. Reiter „Funktionen“



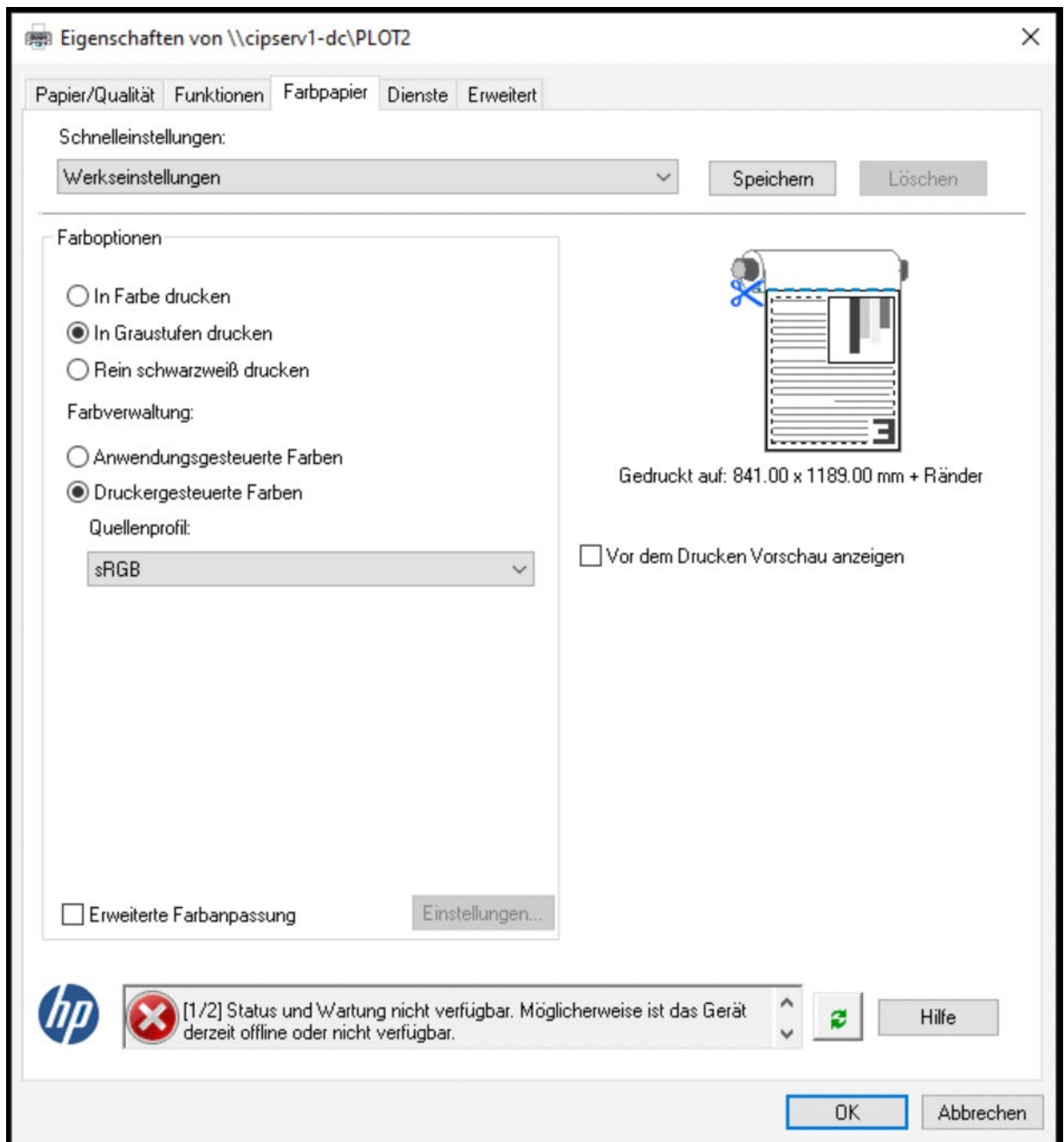
Folgende Optionen einstellen bzw. nicht:

- Größenänderungsoptionen

Bei „Drucken auf“ dieselbe Papiergröße wie im vorhergehenden Reiter eingestellt.

- In diesem Bereich **KEINE ÄNDERUNGEN** durchführen.

6. Reiter „Farbpapier“



Hier ggf. „In Farbe drucken“ aktivieren. Bitte Druckkosten beachten. Für normale KÜ-Zeichnungen auf jeden Fall „In Graustufen drucken“ lassen.

7. Mit „OK“ nun die Druckereinstellungen bestätigen. Dies kann nun etwas dauern. Geduld !
8. Im vorhergehenden Menü nun „Drucken“ wählen.
9. Der Plotter druckt nun nach Druckvorbereitung die Zeichnung und schneidet das Papier auf Länge. Die Breite bitte an den Schneidetischen selber machen.

10. Was tun wenn

a. **WICHTIG :**

Falls ihr Hilfe des Admins (Druck kommt nicht, Abbuchung ohne Ausdruck, Druck unvollständig...), bitte immer folgende Daten mitliefern :

- Username (z.B. ab12cdef)
- Name der zu druckenden Datei (z.B. Sägebügel.pdf)
- gewählter Plotter (z.B. PLOT2)
- Datum und Uhrzeit des Drucks

So kann ich es zügig nachverfolgen und ggf. eine Gutschrift erstellen

b. Die Gebühren abgebucht wurden, aber kein Ausdruck erfolgt(e)

- i. Ist der Drucker wirklich bereit? Bitte noch einmal prüfen. Sollte er es nicht sein → Info an Admin
- ii. Geduld. Es dauert u.U. ein paar Minuten, ehe der Plotter loslegt.

c. Der Ausdruck kam nur zur Hälfte, da die Rolle leer ist

- i. Sollte auf der zweiten Rolle noch Papier sein, wird der Druck automatisch wiederholt
- ii. Sollte die zweite Rolle auch leer sein → Admin

d. Es passiert überhaupt nichts

- i. Druckerguthaben ausreichend? Sollte das Druckerguthaben zu gering sein, wird der Druckauftrag gelöscht. Nach dem Aufladen den Druck wiederholen.
- ii. Drucker nicht bereit → Admin